

ШИФР 11-21

Олимпиадная работа
муниципального этапа всероссийской олимпиады
школьников по экономике

учащейся 11 класса
муниципального автономного общеобразовательного учреждения
«Средняя общеобразовательная школа №27 с углубленным изучением отдельных
предметов»
Старооскольского городского округа Белгородской области

Груздевой Анастасии Владимировны

Педагог-наставник:
учитель истории и обществознания
МАОУ «СОШ №27 с УИОП»
Осипова Маргарита Ивановна.

Тест 1

1) 1 —

2) 1 +

Тест 2

3) 4 +

4) 2 +

5) 4 —

6) 3 +

7) 4 —

8) 3 —

9) 4 —

10) 4 +

11) 3 —

12) 2 +

13) 2 +

Тест 3

14) 124 25

15) 145 05

Задача 1/4

16) 123 35

17) 15800 45

18) 110 05

19) 15225 05

Задача 1

Определим в какую категорию входит 5.286.000, ставка 18% \neq , но при этом какого-либо вычета для физлица. ставка 13% \equiv

$$\frac{5.280.000 \cdot 0.13}{1.13} = 606.400 \text{ руб}$$

Ответ: 606.400 руб

Задача 2

А) Величина годовых амортизационных отчислений на весь срок: $\frac{800 \text{ тыс}}{10 \text{ лет}} = 80 \text{ тыс/год}$

Б) —

В) —

I - 15

II - 125

III - 25

IV - 75

Задача: 45

Итого: 265

Чисел: 1000

Д/д 1. Янв. 2020 г. Н.В.

И/д Мамута Т.А.

11-21

Задача 3

11-21

А) $40000 \cdot 0,1 + 50000 \cdot 0,1 + 80.000 \cdot 0,1 = 15000 \text{ руб}$

$100000 - 15000 = 85000$ 05

Б) Следовательно проект можно назвать выгодным т.к. общая сумма выигранных

100-тыс, а проигранных 150-тыс, без учета дисконтирования. 05

Задача 4

$Q = 0,5 Q^2 + 5Q + 100$

$Q = 140 - p$

$140 - p = 0,5 (140 - p)^2 + 5(140 - p) + 100$

$140 - p = 9800 - 0,5 p^2 + 140p + 700 - 5p + 100$

$0,5 p^2 - p + 140p + 5p = 9800 + 700 + 100 - 140$

$0,5 p^2 + 144p - 10580 = 0$

$p \approx 115 \Rightarrow Q = 140 - p \Rightarrow Q \approx 25$ 05

Б) Нет, т.к. расходов будет больше чем прибыли

$Q = 140 - 500$

$Q = 0,5 \cdot 500^2 + 5 \cdot 500 + 100 =$

$= 0,5 \cdot 250000 + 2500 + 100 =$

$= 125000 + 2600 = 127600$ 05

т.к. монополия спрос не может не будет, т.к. в равновесии не может быть.

Задача 5

А Условия равновесия: $300 - 2p = 6p - 20$

$320 = 8p$

$p = 40$ К

Цена - по которой будут куплены с поставкой
будет в норме, при этой цене будет выкупаться

$Q = 6 \cdot 40 - 20 = 220$ К 05

Б ~~$p = 30$ т.к. не цена~~

Навыс цен: $340 - 2p = 6p + 10$

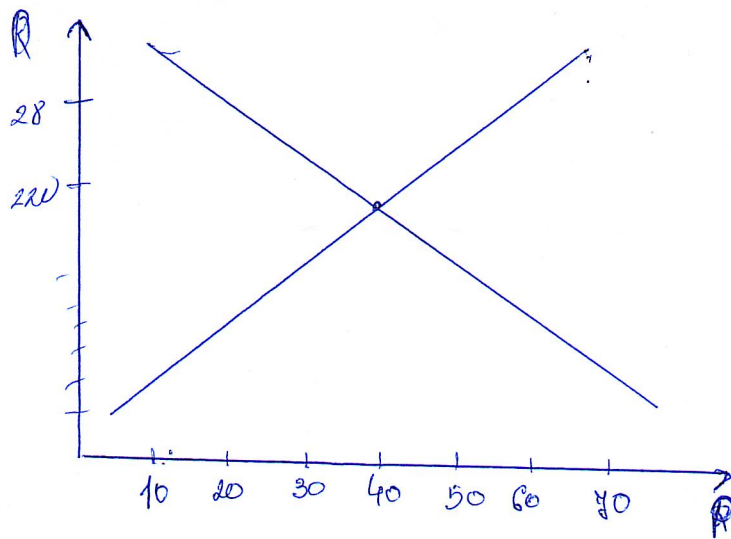
$320 = 8p$

$360 = 8p$

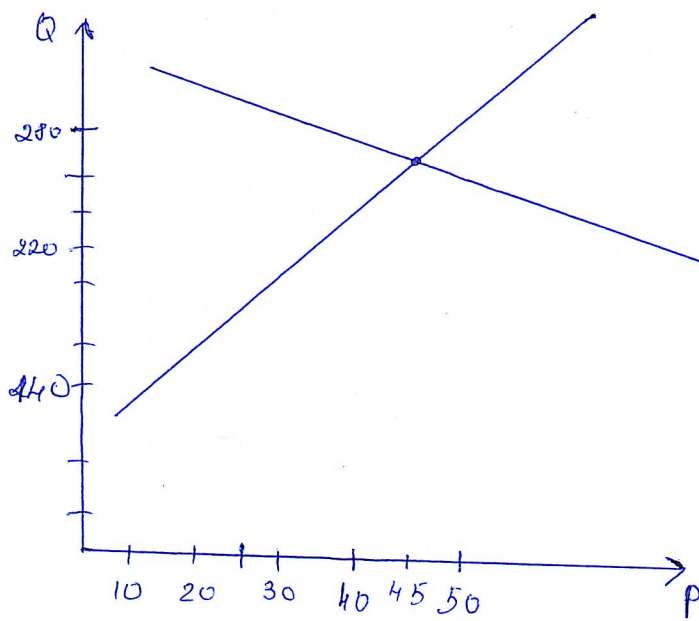
$p = 45$ К 05

$Q = 45 \cdot 6 + 10 = 280$ 05

11-28



Старое уст. оборудование



Новое уст. оборудование